

# PIUHAT KIINNI PINTAAN KUIN PINTAAN!



## SORMATIN RUUVIKIINNIKE SCR

- Kiinnitä asennus- tms. kaapelit kätevästi yleisimpiin rakennusmateriaaleihin
- Valikoimassa kiinnike 7...26 mm kaapeleille
- Varustettu Ø 5,1 mm mekaanisesti sinkityllä vahvalla ruuvilla, ruuvissa PH2 -kanta
- Ruuvien korroosioluokka C3, soveltuu myös kosteisiin sisätiloihin ja ulkokäyttöön
- Ruuvien pituudet 33 mm ja 40 mm
- Hyvä UV- ja säänkesto, väri valkoinen

### KIINNITYSTAPA 1: ILMAN ESIPORAUSTA, ILMAN TULPPAA



KEVYTSORA-  
HARKOT

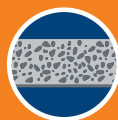


KIPSILEVY,  
PUULEVY



JÄYKÄT  
ERISTELEVY

### KIINNITYSTAPA 2: Ø 4 MM ESIPORAUS, ILMAN TULPPAA



BETONI



UMPITIILI



KALKKI-  
HIEKKATIILI

### KIINNITYSTAPA 3: Ø 6 MM ESIPORAUS, GRIPPER™ 6 -TULPPA



KEVYTBETONI-  
HARKOT



REIKÄTIILI

Tarkemmat käyttöohjeet ja valikoima kääntöpuolella >>>



[WWW.SORMAT.COM](http://WWW.SORMAT.COM)

# SORMAT



# KÄYTTÖOHJEET

## KIINNITYSTAPA 1:

ILMAN ESIPORAUSTA,  
ILMAN TULPPAA

Kipsilevyt



Puu, puiset rakennuslevyt



Leca®



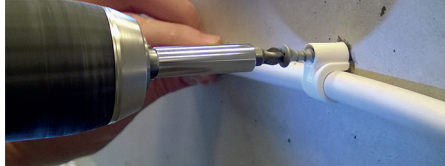
Jäykät lämmöneristeet



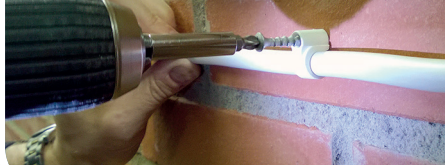
## KIINNITYSTAPA 2:

Ø 4 MM ESIPORAUS,  
ILMAN TULPPAA

Betoni, KAHLI



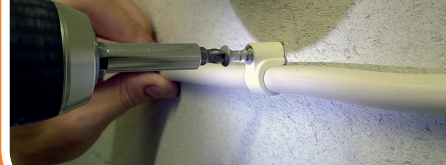
Savitäyssiilet



## KIINNITYSTAPA 3:

Ø 6 MM ESIPORAUS,  
GRIPPER™ 6 MM - SEINÄTULPPAA

Siporex, savireikätiilet



SORMAT 10/2014

## VALIKOIMA

KOKO	KOODI	SNRO	SOPII KAAPELEILLE	RUUVI	PAKKAUS
			Ø mm	Ø x pituus, mm	rasia / tukku
SCR 7-10	11070	13 100 27	7-10	5,1 x 33	100 / 2500
SCR 8-12	11072	13 100 28	8-12	5,1 x 33	100 / 2500
SCR 10-14	11074	13 100 29	10-14	5,1 x 40	100 / 2500
SCR 14-20	11080	13 100 30	14-20	5,1 x 40	100 / 2500
SCR 18-22	11082	13 100 31	18-22	5,1 x 40	50 / 1250
SCR 22-26	11086	13 100 32	22-26	5,1 x 40	50 / 1250



WWW.SORMAT.COM

# SORMAT

